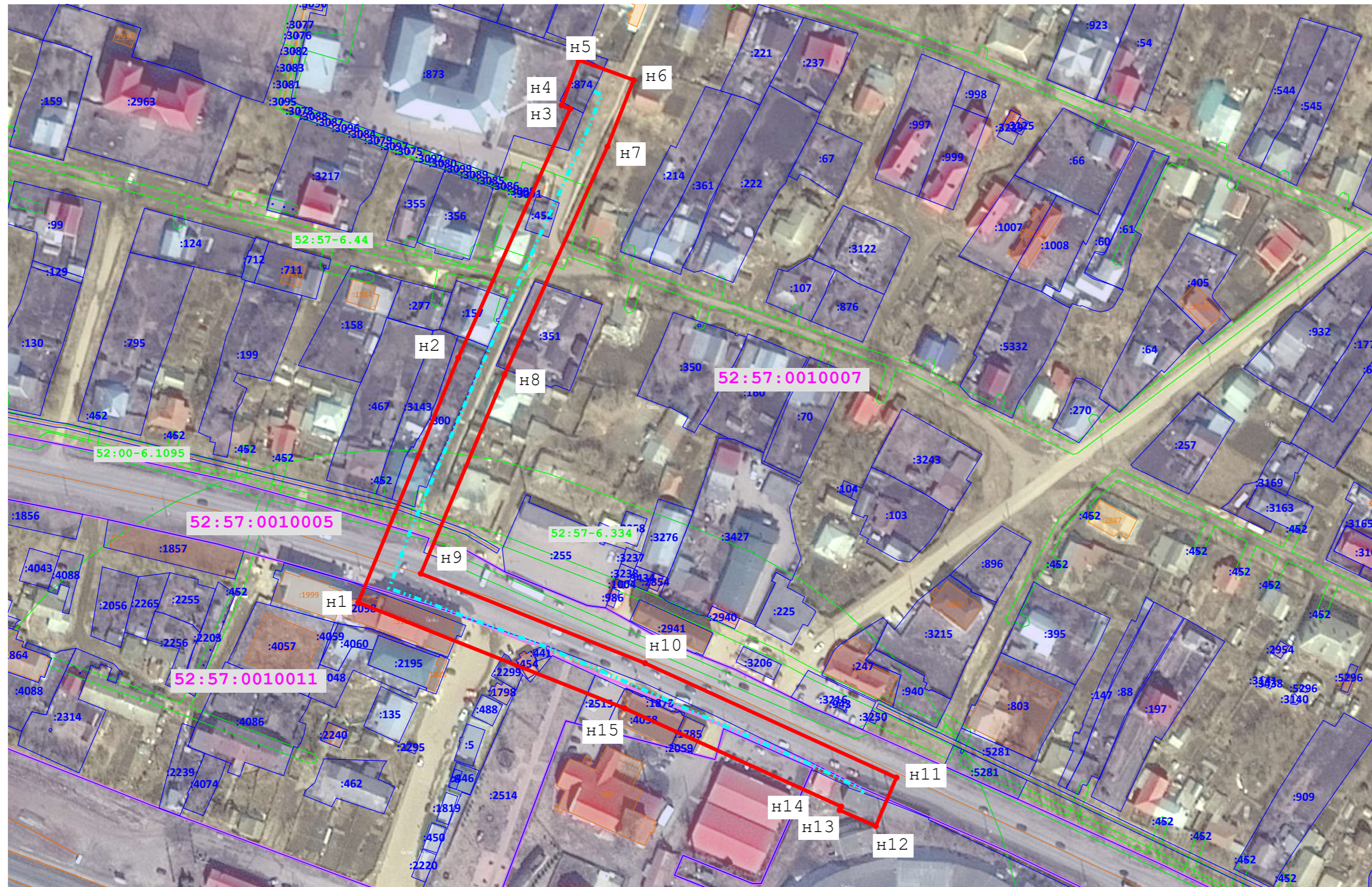


# Схема расположения границ публичного сервитута на кадастровом плане территории

**Утверждена**

(наименование документа об утверждении, включая наименования органов государственной власти или  
органов местного самоуправления, принявших решение об утверждении схемы или  
подписавших соглашение о перераспределении земельных участков)  
от \_\_\_\_\_ № \_\_\_\_\_

Категория земель:	Земли населенных пунктов
Система координат:	МСК 52, зона 2
Кадастровый квартал:	52:18:0040707;52:57:0010005;52:57:0010011;52:57:0010010
Площадь образуемого публичного сервитута:	8 956 кв.м.



Имя точки	X, м	Y, м
n1	386 087,54	2 244 263,44
n2	386 186,49	2 244 303,84
n3	386 287,11	2 244 349,16
n4	386 288,55	2 244 345,71
n5	386 306,95	2 244 352,66
n6	386 298,83	2 244 374,86
n7	386 271,88	2 244 364,23
n8	386 179,60	2 244 322,58
n9	386 099,23	2 244 288,75
n10	386 063,01	2 244 379,46
n11	386 016,75	2 244 481,19
n12	385 997,18	2 244 472,83
n13	386 003,59	2 244 458,22
n14	386 005,03	2 244 458,87
n15	386 044,75	2 244 371,30
n1	386 087,54	2 244 263,44

### Условные обозначения:

	- Граница публичного сервитута
	- Образуемая точка, сведения о которой позволяют однозначно определить ее местоположение
	- Надземная часть оси сооружения (Сооружение линии электропередач ВЛ 10 кВг. Лукоянов фидер «ТП-1-ТП-3»), согласно Технического плана
	- Подземная часть оси сооружения (Сооружение линии электропередач ВЛ 10 кВг. Лукоянов фидер «ТП-1-ТП-3»), согласно Технического плана
	- Обозначение земельного участка, сведения о котором содержатся в ЕГРН
	- Граница земельного участка, сведения о котором содержатся в ЕГРН
	- Граница ОКСа, сведения о котором содержатся в ЕГРН
	- Граница кадастрового квартала
	- Граница зоны, с особыми условиями использования территории

Заказчик	Открытое акционерное общество "Российские железные дороги" (ОАО "РЖД")		
Адрес	Российская Федерация, Нижегородская область, муниципальный округ Лукояновский, город Лукоянов, начало линии электропередач г. Лукоянов, ТП-1 территория шарикоподшипникового завода ул. Пушкина ячейка №24, конечный пункт г. Лукоянов ТП-3 ул. Новошкольная ячейка № 4 фидер «ТП-1-ТП-3»		
Основание	№118/ОАЭ-Горьк/24/1/1		
Схема подготовлена кадастровым инженером	Таранкова О.Е.		2024
Кадастровый инженер	Таранкова О.Е.		№01
Квалификационный аттестат №52-13-588 от 24.01.2013г.			